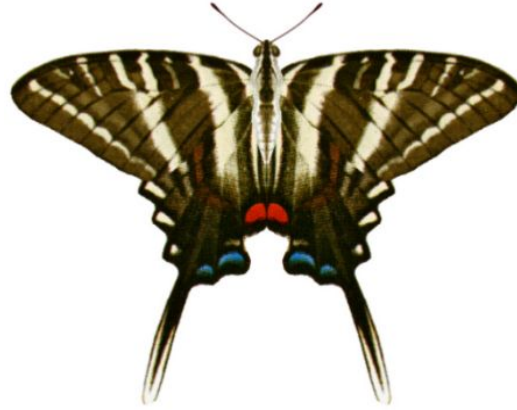


アゲハチョウ科 (Papilionidae)



属名 Graphium
種小名 marcellus
英名 Zebra Swallowtail
和名 **トラフタイマイ**
分布 東部
開長 75mm
食草 [papaw\(北米原産の果樹ポポー\)](#)

属は日本ではタイマイ属、英語ではKite Swallowtailといわれ、バンレイシ科、クス科が基本食。本種はPapawa。マサチューセッツからフロリダまで。日本のアオスジゲハに近縁。



属名 Buttus
種小名 philenor
英名 Pipevine Swallowtail
和名 **パイプヴァインアゲハ**
分布 カリフォルニア
開長 78mm♂
食草 野性ショウガや栽培Pipevineなどのウマノズクサ類



属名 Buttus
種小名 philenor
英名 Pipevine Swallowtail
和名 **パイプヴァインアゲハアゲハ裏**
分布 カリフォルニア
開長 78mm♂
食草 野性ショウガや栽培Pipevineなどのウマノズクサ類

Battus属は、ウマノズクサを食するアゲハで中南米が分布の中心で15種生息。カリフォルニアに分布する本種を含めて2種が有尾だが、本種では無尾のものも出現する。